

### Легкая индустрия

## JACKMAN S3

### Удобный ботинок челси

JACKMAN - это удобные ботинки челси, разработанные для комфорта, безопасности и долговечности в условиях повышенной влажности и масла. Среди особенностей - устойчивость к скольжению SR, водонепроницаемость и настраиваемый комфорт.

Верх обуви	Кожа Crazy Horse
Подкладка	Сетка
Стелька	Стелька SJ foam
Защитная стелька	Метал
Подошва	Нитрильная резина
Подносок	Метал
Категория	S3 / SR, LG, HI, CI, FO, HRO
Диапазон размеров	EU 35-48 / UK 3.0-13.0 / US 3.0-13.5 JPN 21.5-31.5 / KOR 230-315
Вес образца	0.720 kg
Стандарты	EN ISO 20345:2022+A1:2024 ASTM F2413:2024



DBN



BLK



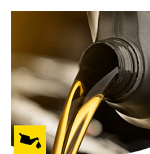
#### Пропускающий воздух, кожаный верх

Натуральная кожа обеспечивает высокую степень комфорта при ношении в сочетании с прочностью.



#### Поглощение энергии пяткой

Поглощение энергии пяткой уменьшает влияние прыжков или бега на тело.



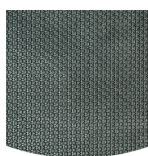
#### Подошва устойчива к воздействию МБС

Устойчивость подошвы к масло-жировым средам



#### Съемная стелька

Заменяйте стельку регулярно или используйте собственные ортопедические стельки для большего комфорта.



#### резиновая подошва

Подошва из нитрильной резины имеет универсальные функции, которые делают ее пригодной для многих областей применения: устойчивость к жаре и холоду, высокая гибкость при низких температурах, устойчивость к МБС и многим химическим веществам.



#### S3

Спецобувь S3 подходит для работы в условиях высокой влажности, присутствия нефти или углеводородов. Эта обувь также защищает от риска перфорации подошвы и от повреждения тяжелых предметов.

**Отрасли:**  
Химическая, Строительство, Производство, Логистика, Нефтехимическая

**Окружающая среда:**  
Сухое место, Очень скользкие поверхности, Неровные поверхности, Влажная среда

**Инструкция по обслуживанию:**  
Для продления срока службы обуви мы рекомендуем регулярно чистить ее и защищать соответствующими средствами. Не сушите обувь на радиаторе или рядом с источником тепла.

	Описание	Единица измерения	Результат	EN ISO 20345
Верх обуви	<b>Кожа Crazy Horse</b>			
	Верх: паропроницаемость	мг / с м <sup>2</sup> / ч	9.1	≥ 0.8
	Верх: коэффициент водяного пара	мг / с м <sup>2</sup>	74.0	≥ 15
Подкладка	<b>Сетка</b>			
	Подкладка: паропроницаемость	мг / с м <sup>2</sup> / ч	63.7	≥ 2
	Подкладка: коэффициент водяного пара	мг / с м <sup>2</sup>	510	≥ 20
Стелька	<b>Стелька SJ foam</b>			
	Подошва: устойчивость к истиранию (сухая/мокрая) (циклы)	циклы	25600/12800	25600/12800
Подошва	<b>Нитрильная резина</b>			
	Сопротивление истиранию подошвы (потеря объема)	м м <sup>3</sup>	92	≤ 150
	Базовое сопротивление скольжению - Ceramic + NaLS - Скольжение пятки вперед	Трение	0.43	≥ 0.31
	Базовая устойчивость к скольжению - Ceramic + NaLS - скольжение вперед-назад	Трение	0.42	≥ 0.36
	SR Сопротивление скольжению - керамика + глицерин - опережающее скольжение пятки	Трение	0.28	≥ 0.19
	Сопротивление скольжению SR - керамика + глицерин - скольжение назад вперед	Трение	0.33	≥ 0.22
	Антистатический показатель	МегаОм	20.5	0.1 - 1000
	Электростатический разряд (ESD)	МегаОм	N/A	0.1 - 100
	Поглощение энергии пяткой	J	32.0	≥ 20
Подносок	<b>Метал</b>			
	Ударостойкий носок (зазор после удара 100 Дж)	мм	N/A	N/A
	Сопротивление сжатию (зазор после сжатия 10 кН)	мм	N/A	N/A
	Ударостойкий носок (зазор после удара 200 Дж)	мм	20.5	≥ 14
	Сопротивление сжатию (зазор после сжатия 15 кН)	мм	23.5	≥ 14

Размер образца:

Наша обувь постоянно совершенствуется, приведенные выше технические данные могут измениться. Все названия продуктов и торговой марки Safety Jogger, являются зарегистрированными и не могут быть использованы или воспроизведены в любом формате без письменного разрешения с нашей стороны.



HEAD-TO-TOE  
PROTECTION



Proudly ranked in the  
top 1% by EcoVadis  
for sustainability.



www.safetyjogger.com